

Desde 1956

JIMO

Água-Repelente 700



Nova Fórmula
Muito mais **REPELENTE!**

Indicado para **PROTEÇÃO** de tijolo á vista, concreto aparente, pedras e telhas porosas.



Previne mofo e limo



Reduz a impregnação de sujeira



Previne eflorescência



Não forma filme/película



Não altera a aparência da superfície



Repele água

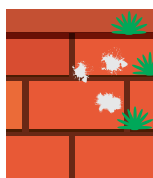


Longa durabilidade

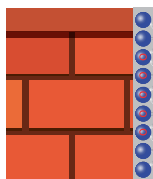


Barreira química que repele a água

Não forma filme/película e não altera a aparência do substrato



Previne mofo e limo



Penetra, reage e adere fortemente ao substrato

ONDE:

- Superfície porosa, seca e limpa (fazer teste da gota).

COMO:

- Misture o produto.
- Aplique de cima para baixo 1 demão farta sem excesso.
- Obs.: Em superfícies de alto poder de absorção, é possível aplicar até duas demãos, desde que úmida sobre úmida, e com intervalo inferior a 15 minutos entre a primeira e a segunda.

RENDIMENTO:

- Alta porosidade - até 8 m²/litro.
- Baixa porosidade - até 14 m²/litro.
- Dúvida sobre a porosidade = teste da gota.
- Obs.: Substratos que apresentem um rendimento maior que 15 m² não são recomendados (porcelanatos, telhas esmaltadas, pastilhas vitrificadas, etc).

SECAGEM:

- Entre 24 a 48 horas.